

**ОБ'ЄДНАННЯ МИСТЦІВ
УКРАЇНЦІВ В АМЕРИЦІ
ВІДДІЛ У ФІЛЯДЕЛЬФІЇ**



**UKRAINIAN ARTISTS
ASSOCIATION IN U.S.A.
BRANCH IN PHILADELPHIA**

diasporiana.org.ua

ОБ'ЄДНАННЯ МИСТЦІВ УКРАЇНЦІВ В АМЕРИЦІ
Відділ у Філадельфії

UKRAINIAN ARTISTS ASSOCIATION IN USA
Branch in Philadelphia

ВАСИЛЬ ПАЛІЙЧУК

20 БЕРЕЗНЯ — 4 КВІТНЯ 1965 РОКУ
суботи й неділі від 12 до 6 веч.
в інші дні від 7 до 9 веч.

MARCH 20 TO APRIL 4, 1965
Saturdays and Sundays: 12—6 p. m.
Weekdays: 7—9 p. m.

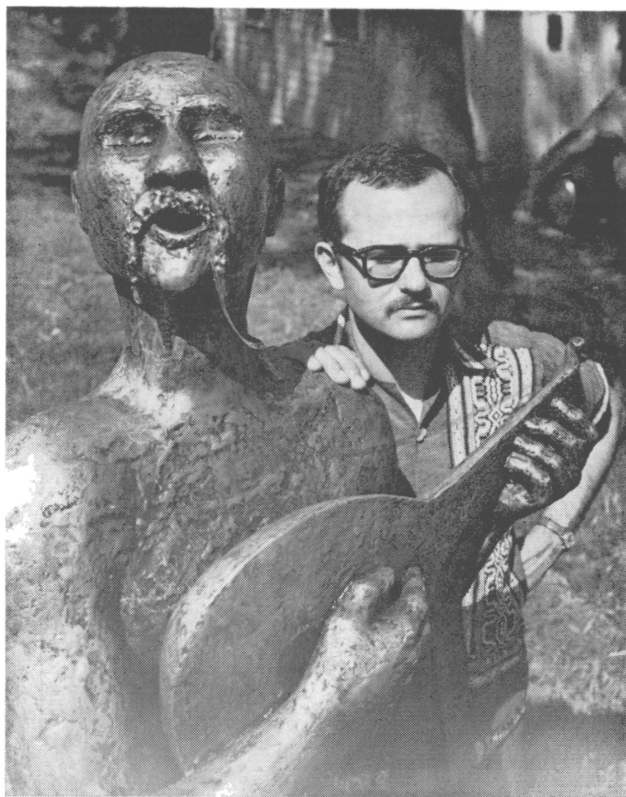
WASYL PALIJCHUK

Дім Студії -- 2322 Паплер вулиця, Філядельфія Па.

Ukrainian Art Studio -- 2322 Poplar St., Phila., Pa.

Василь Палійчук народився 1934 року в Снятинському повіті в Галичині. Після другої світової війни молодим хлопцем прибув до Америки. Мистецьку освіту здобув у Бальтиморі, в університеті — на відділі мистецтва, студіюючи малярство і скульптуру. Від кількох років учителює в мистецькій школі в Бальтиморі. З 1963 року є членом Об'єднання Мистців Українців в Америці — Відділ у Філядельфії. Бере активну участь в українських мистецьких виставках у Філядельфії, Нью Йорку та в американському мистецькому життю в місті своєї праці, в Бальтиморі. На всій своїй дотеперішній мистецькій творчості відчуває впливи сучасних американських мистецьких шкільних течій. Але в новітніх працях вже знаходимо зусилля, особливо в малярстві, до виявлення власних підходів.

П. М.



Василь Палійчук біля своєї різьби
Wasył Palijczuk by his sculpture

- | | |
|--|---------------|
| 1. Розп'яття | олія |
| 2. Краєвид | олія |
| 3. Триптих | олія |
| 4. Сосни | олія |
| 5. Червона ваза | олія |
| 6. Зимсвий пейзаж з деревами | олія |
| 7. Країна дерева | олія |
| 8. Д-р Я. Хмільевський (з колекції Родини Хмільевських) | олія |
| 9. Жінка з шарфою | олія |
| 10. Дівчина з довгим волоссям (з колекції Д-ра А. Лемішки) | олія |
| 11. Село | олія |
| 12. Фарма | олія |
| 13. Болото | олія |
| 14. Краєвид | олія |
| 15. Соняшники | олія |
| 16. Свідок — брехун | олія |
| 17. Поле й горби | олія |
| 18. В смерті життя | олія |
| 19. Віруючі | олія й віск |
| 20. Нр. 111 | |
| 21. Червоне небо --- синій лід | олія |
| 22. Левада (з колекції Д-ра А. Лемішки) | олія |
| 23. Люди і Всесвіт | олія |
| 24. Червона комаха (з кол. С. Михайлишина) | олія |
| 25. Юкатан, Мексико | аквареля |
| 26. Жнива, Мексико | олівець і туш |
| 27. Хижаки, Мексико | олівець і туш |
| 28. Пастух кіз, Мексико | олівець і туш |

1. Crucifix	Oil
2. Landscape # X	Oil
3. Triptych	Oil
4. Pines in Meadow	Oil
5. Red Vase	Oil
6. Winter Landscape with Trees	Oil
7. Lumber Country	Oil
8. Dr. J. Chmilewsky (Loan — Chmilewsky Family)	Oil
9. Woman with Scarf	Oil
10. Girl with Long Hair (Loan — Dr. A. Lemischka)	Oil
11. Village of Dreams	Oil
12. Freeman's Farm	Oil
13. Bog's Edge	Oil
14. Landscape with Moon	Oil
15. Flowery Sunflowers	Oil
16. Witness Liar	Oil
17. Field & Hills	Oil
18. In Death is Life	Oil
19. The Believers	Oil & Wax
20. Collage # 111	Collage
21. Red Sky — Blue Ice	Oil
22. Meadow (Loan — Dr. A. Lemischka)	Oil
23. People and the Universe	Oil & Wax
24. The Red Bug (Loan — S. Muchajlyshyn)	Oil
25. Yucatan, Mexico	Watercolor
26. Harvest, Mexico	Pen & Ink
27. Vultures, Mexico	Pen & Ink
28. Goat Herdsman, Mexico	Pen & Ink

- | | |
|--|--------------------|
| 29. Обід на ярмарку | олівець і туш |
| 30. Ранок | аквареля |
| 31. Беріг | аквареля |
| 32. Любов | кольоровий рисунок |
| 33. Квіти уяви | кольоровий рисунок |
| 34. Тріяда | магонь і сталь |
| 35. Цвях в пальмі | дерево й залізо |
| 36. Погляд до моря назад | дерево й залізо |
| 37. Крілик (з колекції Й. Бенсера) | камінь |
| 38. Конструкція | дерево |
| 39. Стояча форма | дерево й залізо |
| 40. Сидяча постать | бронза |
| 41. Корінь (з колекції полк. Іпполіто) | дерево |
| 42. Улесливий | мідь |
| 43. Вечір (з колекції Б. Гюбнера) | вишневе дерево |

- | | |
|-------------------------------------|------------------|
| 29. Luncheon in the Market, Mexico | Pen & Ink |
| 30. Morning in Maine | Watercolor |
| 31. Maine Shore | Watercolor |
| 32. Love | Color Drawing |
| 33. Flowers of Immagination | Color Drawing |
| 34. Triad | Mahogany & Steel |
| 35. Nail in Palm | Wood & Iron |
| 36. Looking back to Sea | Wood & Iron |
| 37. Boulder Rabbit (Loan J. Benser) | Boulder |
| 38. Construction | Wood |
| 39. Standing Form | Wood & Iron |
| 40. Seated Figure | Bronze |
| 41. Root Man (Loan — Col. Ippolito) | Wood |
| 42. The Obsequent | Copper |
| 43. Eve (Loan B. Huebner) | Cherry Wood |

