

75
Ш 379



МАЛЮНКИ



ТАРАСА
ШЕВЧЕНКА

М. ГАМБЕКІШ.

48

HIBU

30

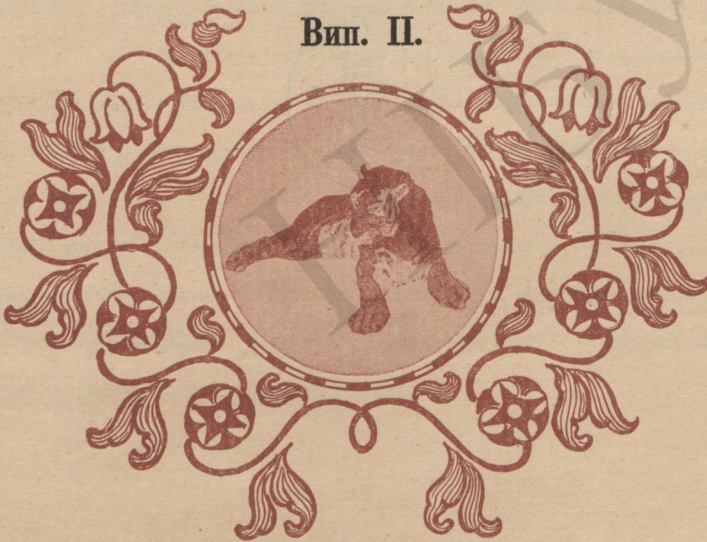
ky
1

75
Ш 379
Б.Ф

МАЛЮНКИ Т. ШЕВЧЕНКА

□ «ВИДАННЕ ОБЩЕСТВА ИМЕНИ Т. Г. ШЕВЧЕНКА □
ДЛЯ ВСПОМОЩЕСТВОВАНИЯ НУЖДАЮЩИМСЯ УРОЖЕН-
ЦАМЪ ЮЖНОЙ РОССИИ, УЧАЩИМСЯ ВЪ ВЫСШИХЪ
□ УЧЕБНЫХЪ ЗАВЕДЕНІЯХЪ Г. С.-ПЕТЕРБУРГА» □
ЗА АРТИСТИЧНИМ ДОГЛЯДОМ ПРОФ. В. В. МАТЕ.

Вип. II.



ПЕТЕРБУРГ. РОКУ 1914.



660586

Державна Історична
БІБЛІОТЕКА СРСР

Велике українське свято — столітні роковини народження нашого незабутнього батька-Тараса — припало на 25 лютого цього року. При сумних обставинах довелося нам святкувати цей день, і тим більше кожний з нас повинен, чим може, сприяти, щоб спомини ювілейного року відповідали тому, що негласовано брешуть і брештиме в кожнім українськїм серці. Ото-ж петербурзьке Товариство ім. Шевченка заходилося видати на пам'ятку цього великого дня ще одну збірку малюнків нашого майстра-кобзаря. На цей раз воно наважилося у виборі малюнків звернути найбільше уваги на офорти і акварельні праці, зміст яких торкався-б більш або менш України. З не-шевченківських малюнків уміщено тільки гумористичні начерки пером Штернберга з академічних ще часів. Товариству почастило зібрати найкращі зразки артистичних творів Шевченка, які заховуються у чернігівському Земському Музеї ім. В. Тарновською, у кївському городському Музеї Імператора Миколая II, у петербурзькому Музеї Імператора Александра III, у д.д. Терещенка, Кочубя і Пальчикової. Усім цїм інституціям і окрімним особам Товариство ім. Шевченка складає як найщирішу подяку. Сердешно дякує воно й академіку В. В. Мате за ласкаву поміч у заштутуванні і виданні цієї збірки.

ОПИС МАЛЮНКІВ.

I. *Автопортрет Шевченка*. Офорт 1860 р. по оригіналу М. Мікешіна. Підпис: Т. Шевченко 1860. Чернігівський музей В. Тарновського, № 461.

Розм. 126 × 170 см.

II. *Портрет п. Луїна*. Убраний у форменну одіж, з зачісами романтичної пори. Музей Царя Олександра III в Петербурзі. Акварель. Підпис: 1838 р. Т. Шевченко.

III. *Знахарь*. Малюнок тушю до оповідання Г. Квітки: «Знахарь», уміщеного у виданню Носакова: «Наши, списанные съ натуры русскими». С.-Петербург 1841 р. в. XIII. Чернігівський музей ім. Вас. Тарновського, № 145.

Розм. 120 × 131 см.

IV. 1) *Суворов* у татарському наметі, Рис. до «Історії Суворова» Н. Полевого. С.-Петербург 1843 р. ст. 70. Підпис: Шевченко.

2) *Смерть Потьомкіна*. Рисунок до «Історії Суворова» Н. Полевого. С.-Петербург 1843 р. ст. 162. Підпис: Т. Ш.

V. 1) *Портрет Г. Закревської*. Писаний олією. Підпис: «1843. Т. Шевченко». Власність М. Закревської у Петербурзі.

2) *Портрет П. Закревської*. Писаний олією. Того ж часу. Власність М. Закревської у Петербурзі.

VI. 1) *Портрет І. Катеринича*. Підпис: «1846 Т. Шевченко». Акварель. Київський мійський музей.

Розм. 206 × 202 см.

2) *Портрет М. Катериничевої*. Підпис «1846 Т. Шевченко». Акварель. Київський мійський музей.

Розміри ті самі.

VII. 1) *Портрет Г. Катериничевої*. Підпис: «1846 Т. Шевченко». Акварель. Київський музей. Міра та сама.

2) *Портрет О. Катеринича*. Підпис: «1846 Т. Шевченко». Акварель. Там саме.

Розм. ті самі.

VIII. 1) *Руїни Богданові* в Суботіві. Акварель 1844 р. з дорожнього альбому Шевченка. № 144 Чернігівського музею ім. Тарновського.

Розм. 190 × 120 см.

2) *Давній будинок* в українському селі. Акварель 1846 р. Власність музею ім. Тарновського у Чернігові, № 164.

Розм. 215 × 300 см.

IX. *Хрестовоздвиженський монастир* у Полтаві. Сепія 1843—1844 р. Чернігівський музей ім. В. Тарновського, № 148.

Розм. 168 × 244 см.

X. *Молодий кобзарь* у капелюсі і з довгою чуприною грає, стоячи коло якихось воріт. Коло нього старець. Акварель 1846—1847 р. Чернігівський музей ім. В. Тарновського, № 167.

Розм. 145 × 105 см.

XI. 1) *Жінка в намітці* виходить з хати з мішком на плечах, в дворі двоє людей—оден у плащі присів і малює, другий у селянському убранні стоїть за ним з фляшкою; зраду

сидить пес, збоку маненький хлопчик. Акварель того ж часу і звідти ж. № 165.

Розм. 185 × 270 см.

2) *Дорога біля Київка*. Оливець 1859 р. з альбому Жемчужнікова. Власність М. Терещенка у Петербурзі.

XII. 1) *Киризьке становище* на березі Аральського моря. Юрти; коло передньої людські постаті, розвішане шматтє, лежить віл. Акварель 1848—1849 р. Чернігівської музей ім. Тарновського, № 207.

Розм. 137 × 227 см.

2) *Чумаки* серед могили в степу. Акварель 1846—1847 р. Музей ім. В. Тарновського, № 162.

Розм. 183 × 272 см.

XIII. 1) *Форти Кара-Бутак* між р. Орюта і Іргізом. Акварель 1848 р. Музей ім. Тарновського в Чернигові, № 199.

Розм. 131 × 227 см.

2) *Джан-Такти-Булак*. Могила Аула Даса Мал на березі моря на півострові Куланди. Підпис: Ш. Акварель 1850-х років. Чернігівський музей ім. Тарновського, № 206.

Розм. 135 × 229 см.

XIV. 1) *Рослини на березі Аральського моря*. З альбому п. Бутакової. Київський мійський музей. Акварель 1848—1849 р.

2) *Очерет на березі моря* (Остр. Св. Миколая). З того ж альбому; Акварель 1848—1849 р. Київський мійський музей.

Розм. 145 × 228 см.

XV. 1) *Гірський Аральський пейзаж*. Акварель 1848 р. З альбому п. Бутакова. Київський мійський музей.

Розм. 135 × 225 см.

2) *Мис Тюк-Карагай*. На півострові Мангашлику. Акварель 1853—56 р. Чернігівський музей В. Тарновського, № 260.

Розм. 122 × 285 см.

XVI. *Становище експедиції Бутакова на березі моря*. Кибітка; коло неї вози і люде. Акварель 1848—1849 р. Чернігівський музей ім. В. Тарновського.

Розм. 135 × 230 см.

XVII. 1) *Джан-Гис-Агач*. Дерево серед степової місцини гірського перевалу Джангис-агач. Підпис: Ш. Акварель 1848 р. Чернігівський музей ім. В. Тарновського, № 201.

Розм. 136 × 224 см.

2) *Киризь на коні* серед пісчаної пустелі. Сепія 1850-х років з збору п. В. Кочубея у Києві.

XVIII. *Калмик в юрті* розтирає в макітрі іжу довгим маконом; за ним щось мішає в великій мисці його жінка. Сепія 1850-х років. З збору п. Кочубея у Києві.

XIX. *Киризький цвинтар*. На переді чотирі сухих дерева; позаду гора. Акварель 1850 років. Чернігів. Муз. В. Тарновського, № 201.

Розм. 136 × 224 см.

XX. *Портрет п. п. Бажанових*. Сидять на канапі; рядом стоїть стилик з лямпою. Сепія (коло 1857 р). Київський мійський музей.

XXI. 1) *Коло Седнева* (Підпис рукою Шевченка). Чумаки, далі відко могилу, а за нею річку і місто Седнев. Сепія 1845 або 1847 року. Чернігівський музей ім. В. Тарновського, № 161.

Розм. 212 × 293 см.

2) *В Черкасах* (Підпис рукою Шевченка). Група хат; на переді фігура селянина. Тушь 1859 р. Збірка Київського музею. Альбом п. Сулія.

XXII. 1) *В Лихвині* (Підпис Шевченка). Мал. тушью 1859 р.; з альбому п. Сулія. Київський мійський музей.

2) *В Корсулі* (Підпис рукою Шевченка) Дерево над водою; човен і хата в тіні; з того ж збору. Тушь 1859 р.

XXIII. 1) *В Лихвині* (підпис Шевченка). Мал. тушью. Сухе дерево, оддалеки будинок. З альбому п. Сулія в Київському музеї.

2) *Дерева*. На переді високий, крилатий дуб з сухим верхком. Тушь 1859 р. З альбому п. Сулія. Київський мійський музей.

XXIV. *Старий костел* у Києві. Акварель 1846—47 р. З збору М. Терещенка у Петербурзі.

XXV. *Великдень на Україні*. Святять паски. Ескіз олівцем. З того ж збору.

XXVI. *Жидівське весілля*. Коло коршми під накрітєм відбувається шлюб; на переді жидівки ідуть в танець; з боків глядачі. Акварель з підписом Т. Ш. Власність В. Кочубея у Києві.

XXVII. 1) *Портрет п. Бларамберг*, мальований на першому заслання в Оренбурзі. Власність Київського музею. Акварель.

2) *Портрет п. Абендика (?) у військовому мундірі.* Акварель. Київський мійський музей.

XXVIII. *Автопортрет Шевченка.* Офорт 1560 року. Чернігівський музей ім. Тарновського. Під портретом монограма Шевченка.

Розм. 163 × 125 см.

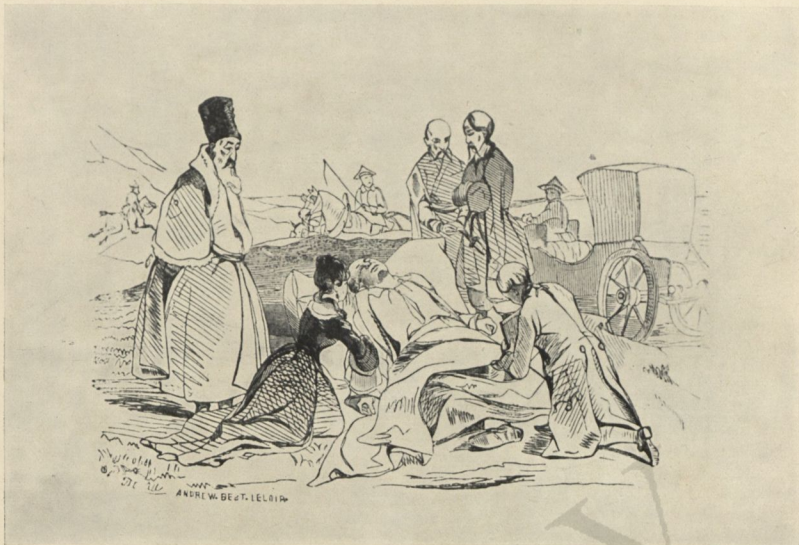
XXIX. *Портрет.* Невідома пані, у фарбах. З колекції п. Пальчикової.

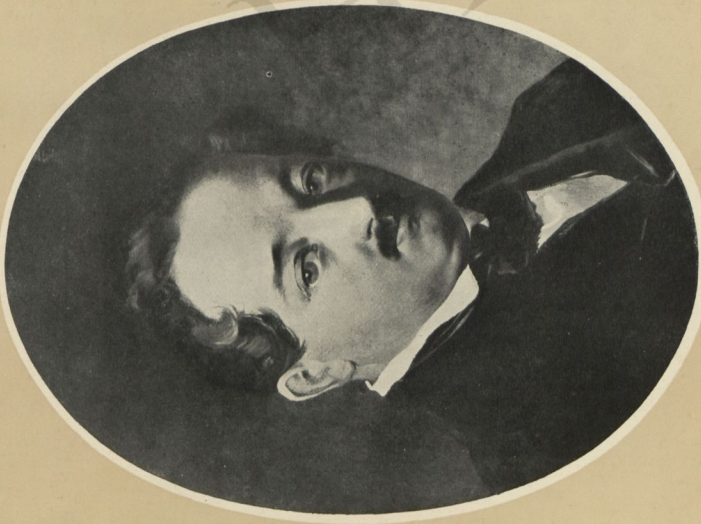
XXX. *Малюнки худ. Штернберга.* З життя Шевченка.

НІБУ







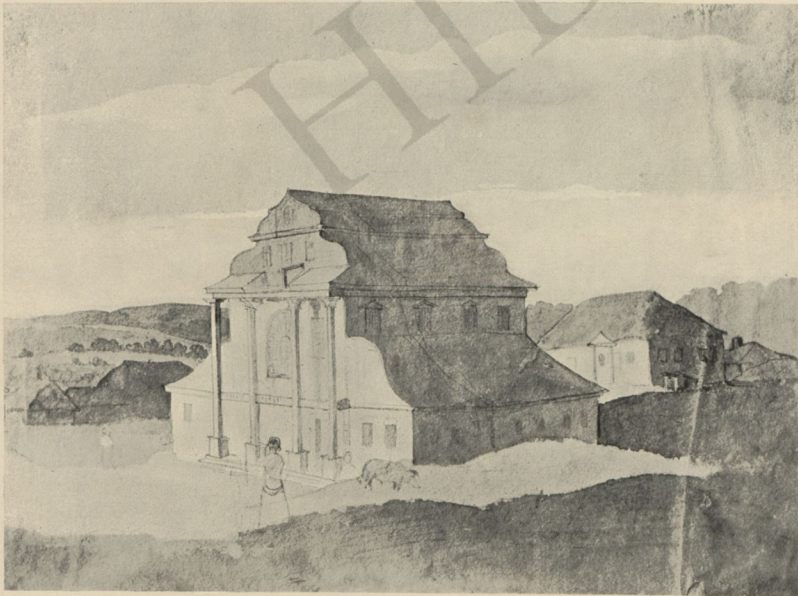


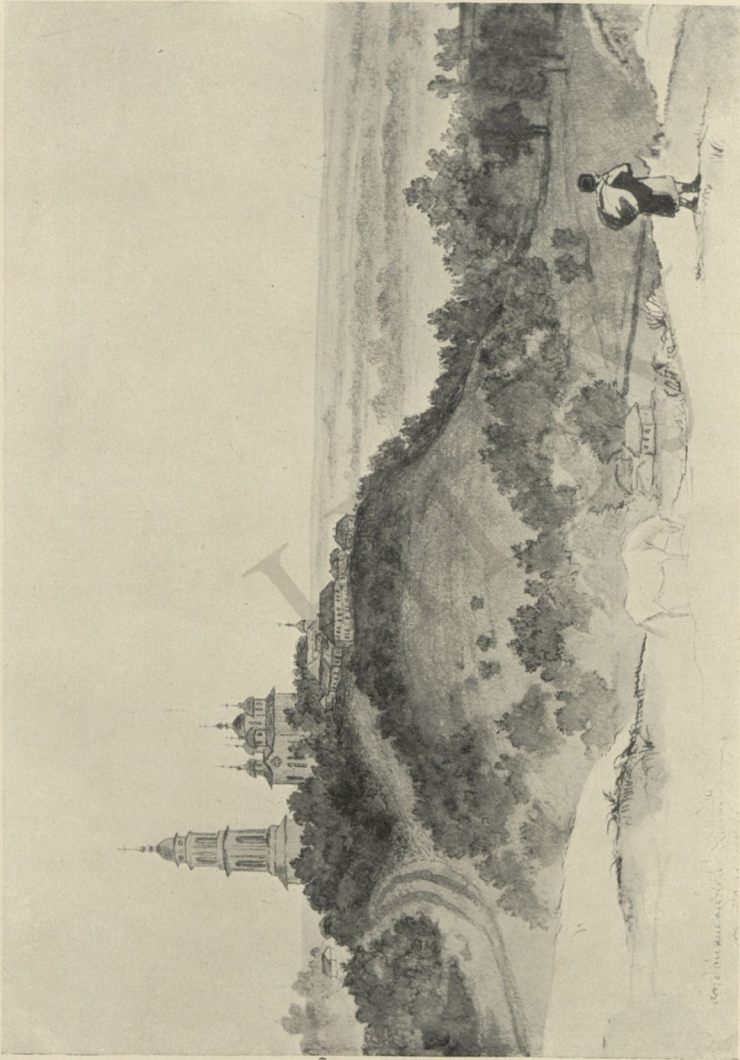


660586



Державна Історична
БІБЛІОТЕКА СР







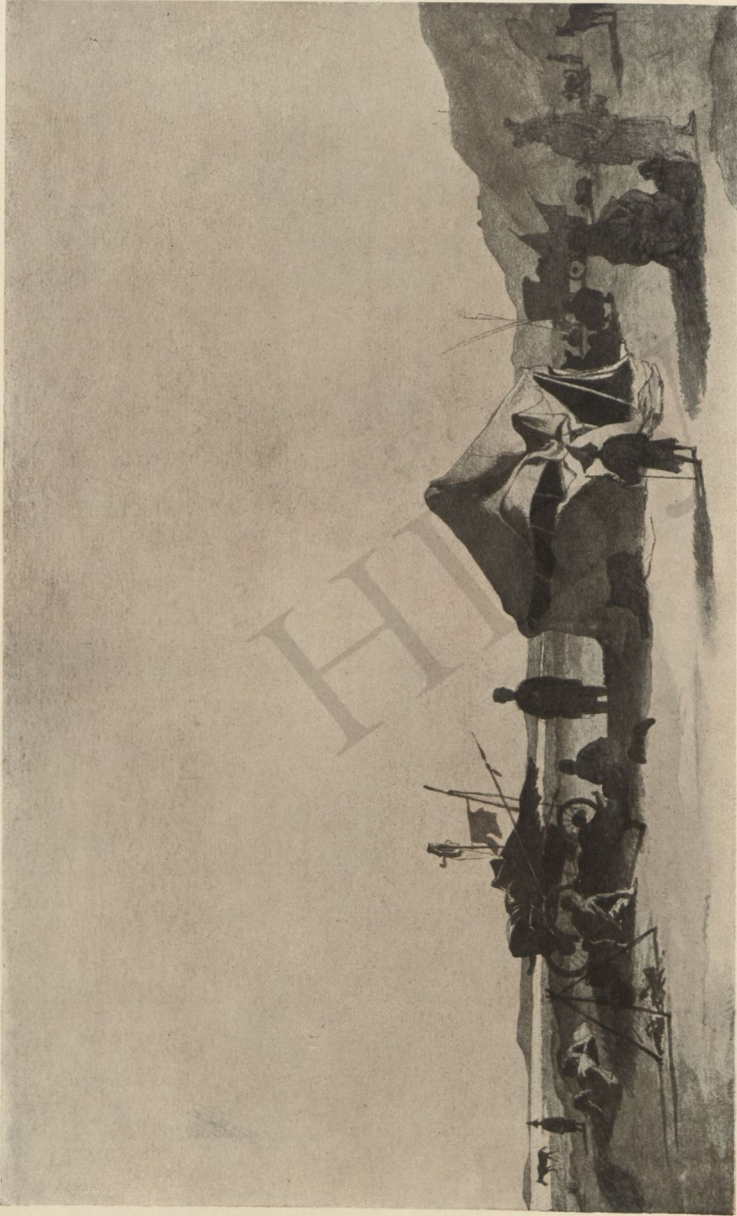
























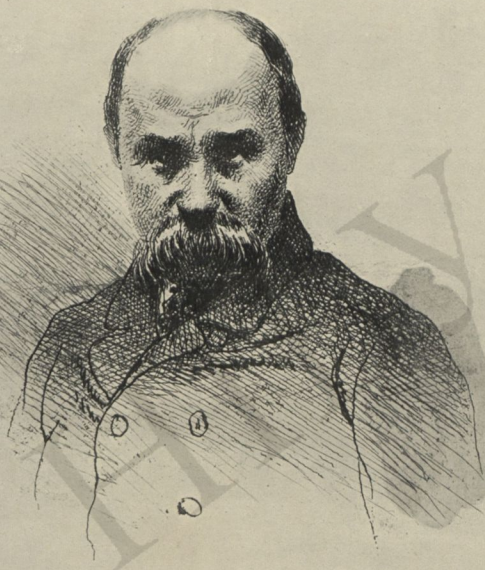






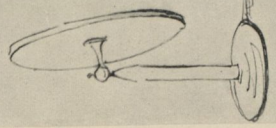






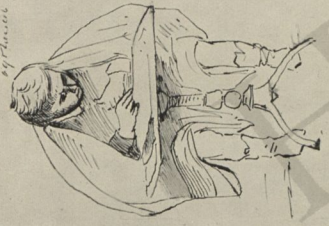
М. Шевченко 1860.

1840² ил. *Архива* 20¹ *Копия* 20² ил. —
Подпись: (Талант Умозритель)

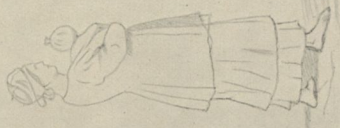


Умозритель и Умозритель

М. П. Умозритель и Умозритель
Копия 20¹ *Архива* 20² ил. —
Подпись: (Талант Умозритель)



М. П. Умозритель и Умозритель
Умозритель



М. П. Умозритель
Копия 20¹ *Архива* 20² ил. —
Подпись: (Талант Умозритель)



КЛ-3

НИБУ



821

10194-

15-

НИБУ

НИБУ

